





0 3 3 2 1 1 1 6 5 | 5 - - - | 0 1 1 1 1 1 6 1 | 2 - - - |

《( )》。

◎

“ ”“ ”“ ”“ ” ，

“ ”“ ”“ ”“ ”

。

( )

、 、 、 、

。

( )

“ ”

，

。

( )

◎

，

“ ”，

\_\_\_\_\_。

《\_\_\_\_\_》。

《\_\_\_\_\_》 《\_\_\_\_\_》。

**数学基础**

( ) 、

，

，

、

，

，

，

，

。

( )

( 、

，

，

，

)。

：

、

，

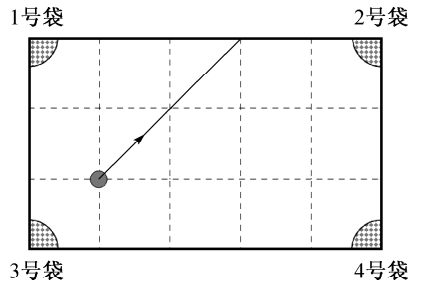


、 ; ( )。

、 ( )。

◎

、











( )

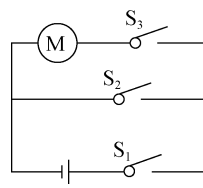
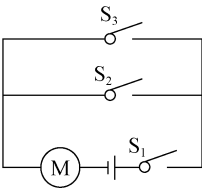
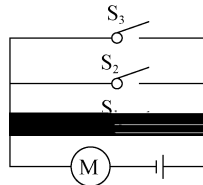
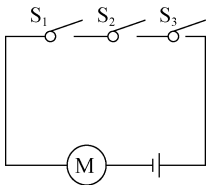
◎

( )。



( )。

( )，  
( )。



◎

( )

( )

6. 对于碱性土壤,有人试行用碳酸饮料浇灌植物,其意主要是为了调节土壤的 pH。  
( )

A. 正确

B. 错误

◎ 填空题

7. 一艘轮船从东海正常驶入长江后,浮力的大小\_\_\_\_\_ (选填“增大”“减小”或“不变”),同时轮船会\_\_\_\_\_ (选填“上浮”或“下沉”)。
8. 北京的一场暴雨导致陷入水中 1 米深的轿车车门无法打开。若车门面积为  $0.5 \text{ m}^2$ ,则车门受到水下的压力达到 5 000 N。中国蛟龙号创造了深潜 7 000 m 的纪录,若舱门面积是  $1.0 \text{ m}^2$ ,则舱门所受到水下的压力是\_\_\_\_\_ 万 N。
9. 冰箱中的异味,可用活性炭去除,因为活性炭具有\_\_\_\_\_ 作用。